

Portable Calibrator Versa

Einfache und effiziente Kalibrierung von Ergometern



Highlights

Hohe Standards

Lode ist ein sozial und ökologisch verantwortliches Unternehmen. Alle Lode-Produkte sind RoHS/WEEE-konform. Lode ist ISO 9001:2015, and ISO 13485:2016 zertifiziert. Die medizinischen Produkte sind konform MDD 93/42/EEC einschl. IEC 60601-1.

Der Calibrator Versa ist ein vielseitiges tragbaren Station. Die Kalibrierstation wird von einem PC oder Laptop gesteuert. Mit dieser Station ist es möglich, alle bestehenden Ergometer zu steuern oder zu kalibrieren. Der Lode-Calibrator Versa wird auf der Achse des Ergometers montiert. Dieses System ist von ein unabhängiges Institut zugelassen und wird seit 1993 von Kalibrierinstituten in die ganze Welt verwendet. Kalibrierungen können bis 750 Watt durchgeführt werden. Aufgrund der Möglichkeiten, die Sie durch die Verwendung eines normalen PCs für die Kalibrierung des Calibrators haben, können Sie einen Kalibrierbericht für Ihren Kunden drucken und/oder Ihre eigene Datenbank von Kalibrierdaten generieren.

Bitte beachten Sie, dass die Spezifikationen bei 110 V sich von 230 V unterscheidet.

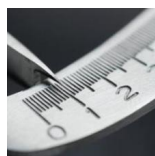


Portable Calibrator Versa

Einfache und effiziente Kalibrierung von Ergometern



Eigenschaften



Extrem präzise Kalibrierung von Ergometern

Mit diesem Produkt ist hoch genaue Kalibrierung von Ergometern möglich



USB-Konnektivität

Der USB-Anschluss für PC, EKG oder Ergospirometrie-Produkte ermöglicht eine einfache Verbindung.

Professionelles
Werkzeug

Professionelles Service-Werkzeug

Lode bietet Werkzeuge für die Servicemonteur der Händler, die vollständig auf die Produkte und den Zweck von Lode abgestimmt sind. Einige können sogar für Kalibrieraktivitäten von Nicht-Lode-Produkten genutzt werden

Universell

Universelle Kalibrierung

Dieses Werkzeug kann zur Kalibrierung von Lode-Produkten sowie Produkte anderer Hersteller verwendet werden

Mehrere
Anschlüsse

Achsenanschlüsse für mehrere Ergometer verfügbar

Diverses Zubehör steht zur Verfügung, um den Calibrator an die meisten erhältlichen Ergometer anzuschließen

Selbst Steuerung

Mit dem mitgelieferten Balancearm und dem Gewichtskorb ist es möglich, das Gerät selbst zu steuern. Der Calibrator 2000 ist serienmäßig mit einem Werkzeugkasten mit Adaptern ausgestattet für die Kalibrierung aller aktuellen Lode-Ergometer (mit Ausnahme von MRI Ergometern).

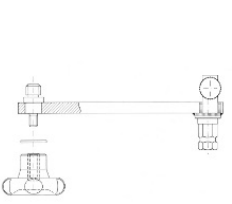
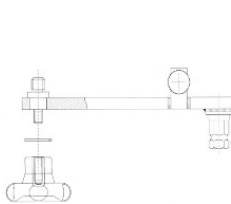
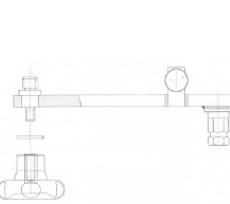
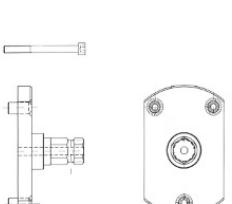


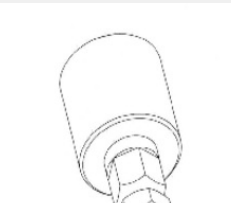


Der Calibrator wird mit der neuesten Version der Windows-basierten Software geliefert.

Portable Calibrator Versa

Einfache und effiziente Kalibrierung von Ergometern



Portable Calibrator Versa kann unter anderem mit folgenden Optionen erweitert werden:

<p>Universaladapter für zapfenlose Kurbel</p> <p>Kalibrierung verschiedener</p>  <p>Teilenummer: 919028</p>	<p>Universaladapter für 1/2"-Gewindekurbel</p> <p>Kalibrierung verschiedener</p>  <p>Teilenummer: 919805</p>	<p>Adapter für Kurbel mit Zapfen</p> <p>Kalibrierung verschiedener</p>  <p>Teilenummer: 919051</p>	<p>Adapter für Dynavit-Kurbel</p> <p>Kalibrierung verschiedener</p>  <p>Teilenummer: 919803</p>	<p>USB-Seriell-Adapter-Konverter</p> <p>Einfache Anbindung</p>  <p>Teilenummer: 226012</p>
<p>Bremszapfen, Set mit 15 St.</p> <p>Zusätzliche Ersatz-Bremszapfen</p>  <p>Teilenummer: 919121</p>	<p>Isis-Adapter M8x1</p> <p>Kalibrierung verschiedener</p>  <p>Teilenummer: 919095</p>	<p>RS232 Kabel</p> <p>Einfache Anbindung</p>  <p>Teilenummer: 930911</p>	<p>Transportkoffer Calibrator Ultra / Versa</p> <p>sicherer Transport</p>  <p>Teilenummer: 919810</p>	

Portable Calibrator Versa

Einfache und effiziente Kalibrierung von Ergometern



Spezifikationen

Belastung

Minimale Drehgeschwindigkeit	25 rpm
Maximale Drehgeschwindigkeit	180 rpm
Drehrichtung im Uhrzeigersinn	✓
Drehrichtung entgegen dem Uhrzeigersinn	✓
Maximales Motordrehmoment	55 Nm
Maximales Sensordrehmoment	100 Nm
Aufwärmzeit	5 min
Zugelassener Leistungsbereich (maximal)	750 W
Zugelassener Leistungsbereich (minimal)	0 W
Leistungsbereich bei maximaler Drehzahl (maximal)	750 W
Leistungsbereich bei maximaler Drehzahl (minimal)	0 W
Kurbeladapter im Lieferumfang enthalten	✓

Genauigkeit

Geschwindigkeitsgenauigkeit	0.8 %
Leistungsgenauigkeit Fehler von > 100 W	1 %
Leistungsgenauigkeit Fehler bis zu 100 W	1 W
Drehmoment-Auflösung	0.05 Nm
Lösungszeit	10 ms
Genauigkeit Drehzahleinstellung	1.0 rpm
Drehzahl-Auflösung	1 rpm

Benutzeroberfläche

Software verfügbar in Englisch	✓
Software verfügbar in Deutsch	✓
Software verfügbar in Holländisch	✓
Software verfügbar in Japanisch	✓

Konnektivität

RS232-Eingang	✓
---------------	---

Maße

Kabellänge	3000 mm	118.1 inch
Produktlänge (cm)	52 cm	20.5 inch
Produktbreite (cm)	32 cm	12.6 inch
Produkthöhe	52 cm	20.5 inch
Produktgewicht	29 kg	63.9 lbs

Stromversorgung

230 VAC	10 A
110 VAC	15 A
Phase	1
Frequenz	50/60 Hz

Bestellinfo

Teilenummer: 919940

*Spezifikationen können ohne vorherige Ankündigung geändert werden.

Normen & Sicherheit

Integrierte Not-Aus ✓

Minimale Systemvoraussetzungen

Intel Core-basierter Prozessor	2.4 GHz
Farbmonitor	1920 x 1080 pixels
Interner RAM	4000 MB
Mindestgröße der freie Festplatteraum	20 GB
Anzahl freier USB-Ports	2
Maus	✓
Tastatur	✓

Kompatibilität

Geeignet für Ergometer von allen Marken	✓
Geeignet für Hochleistungsergometer	✓
Microsoft Windows 10	✓

Enthaltene Teile

PC-Software im Lieferumfang enthalten ✓